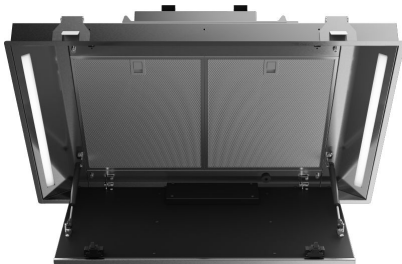




# CCT9051S

CCT9051S  
Acero inoxidable  
Dimensiones (Al/An/Fo): 20,3 × 86,4 × 50,4 cm



## Construcción y rendimiento

- Revestimiento galvanizado y pintado: Inox
- NIVEL DE RUIDO VELOCIDAD 3 (Max): 57 dB(A)re 1 pW
- Clase EE: A++
- TIPO DE MOTOR: Motor inverter
- MATERIAL DEL FILTRO DE GRASA: Aluminio
- Potencia del motor: 192 W

## Uso y flexibilidad

- NIVELES DE VELOCIDAD/POTENCIA:: 5
- Extra poderosa extracción de aire PowerBoost
- CANTIDAD DE BOMBILLAS:: 2
- ILUMINACIÓN LED: LED
- Timer

## Interacción y Control

- Indicador de saturación de filtro de grasa

## Seguridad y mantenimiento

- Filtro de grasa lavable

## Datos técnicos

- Clase EE: A++
- Consumo anual de energía: 35,3 kWh
- Potencia de iluminación: 3 W
- Potencia: 173 W
- Frecuencia: 50-60 Hz

## Dimensiones

- Dimensiones (Al/An/Fo): 20,3 × 86,4 × 50,4 cm
- Longitud de cable: 1,5 m
- Peso con embalaje: 19,5 kg

## Información logística

- Dimensiones del producto embalado (AlxAnxFo): 31,5 × 99 × 61,4 cm
- Peso bruto: 27,29 kg
- Código Interno de Producto: 733665
- Código EAN: 3838782198526